

CATÁLOGO DO ITEM IMPORTADO

Pleito de Inclusão de Ex-Tarifário

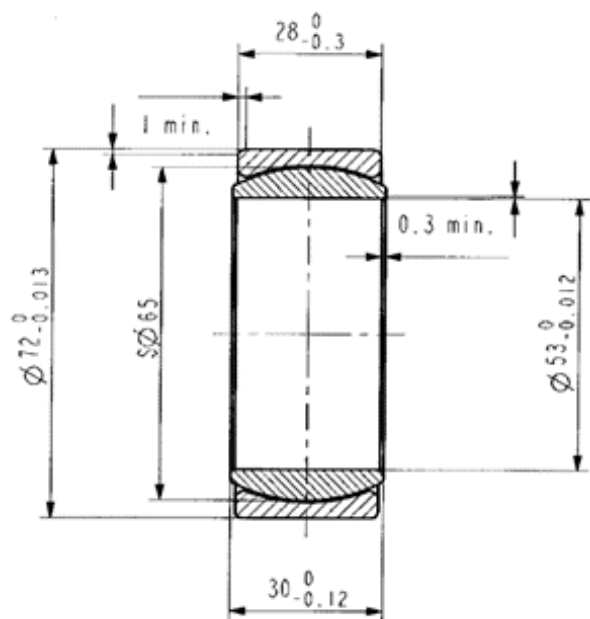
Número de Controle SDIC	NCM	Sugestão de descrição do ex-Tarifário
D17-22I	8482.20.90	Rolamento radial esférico plano; contendo 2 corpos sólidos rolantes, interno e externo, composto de aço carbono; com proteção de PTFE, com diâmetro externo igual ou inferior a 72 mm e largura igual ou inferior a 30 mm, com capacidade de suportar cargas axiais para eixos veiculares de GAWR entre 3,2 e 7 toneladas; para fabricação de manga de eixo do eixo dianteiro não trativo; com função de resistir a cargas axiais e radiais, além de reduzir atrito e desgaste permitindo o alinhamento do pino mestre; com aplicação em caminhões, ônibus.

1. Especificações técnicas detalhadas da autopeça

(características quantitativas e qualitativas, por exemplo: dimensões, materiais de fabricação, especificações de trabalho/funcionamento [torque, potência, resistência, tensão, corrente, dureza, vazão, condutibilidade, temperatura etc.], características de hardware, software, características físicas, dentre outras inerentes a cada produto):

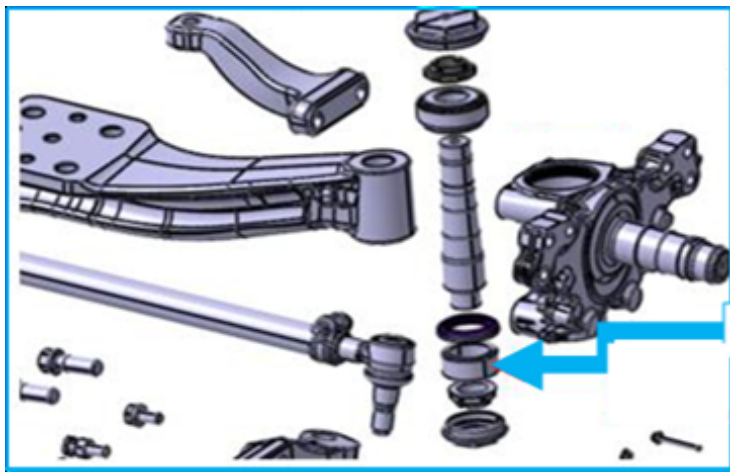
Proteção de PTFE, com diâmetro externo igual ou inferior a 72 mm e largura igual ou inferior a 30 mm, com capacidade de suportar cargas axiais para eixos veiculares de GAWR entre 3,2 e 7 toneladas

2. Imagens da autopeça importada e/ou desenho esquemático *(obrigatório conter as principais dimensões em milímetros):*



3. Aplicação do item importado *(em qual produto fabricado pela empresa pleiteante o item importado será incorporado):*

Aplicado em: manga de eixo do eixo dianteiro não trativo



4. Função do item importado no produto fabricado pela empresa pleiteante do ex-tarifário:

Resistir a cargas axiais e radiais, além de reduzir atrito e desgaste permitindo o alinhamento do pino mestre
Veículos(s): caminhões, ônibus